

2006年「お花見トレンドアンケート」 今年のお花見は誰と行く？ 既婚者は「家族・親戚と」が83.2% 未婚者は「友人と」60.6%

<http://shop.gnavi.co.jp/Mallgn/special/221/enquete.html>

「食」のータルサイト「ぐるなび」を運営する株式会社ぐるなび(大証ヘラクレス2440)は、全国の20代～40代のぐるなび会員()295人に対し「お花見に関するアンケート」を実施し、294人の有効回答数を得ました(インターネット調査、調査期間2006年3月3日～同年3月6日の計4日間)。

「今年のお花見はどなたと楽しめますか？」との問いでは、既婚者は「家族・親戚と楽しむ」がダントツ1位(83.2%)でした。一方、未婚者の1位は「友人と楽しむ」が60.6%で、「恋人(付き合っている異性)と楽しむ」の40%を20%以上、上回りました。

また、「どんなお花見スタイルを楽しみたいですか？」という問いには、「公園・桜の名所などでお弁当を食べながら観賞したい」が全体の45.6%で1位でした。続いて2位は「桜の名所まで遠出(日帰り)したい」が26.2%、3位は「桜の見える飲食店でお花見ランチや夜桜ディナーをしたい」が24.1%でした。公園などで、桜を観ながらの「お花見」は定番ですが、最近ではレストランなどのインドアでゆっくりと桜を観賞したいという人が増えているようです。

お花見に行く際に、かかせないのが「お弁当」ですが、ぐるなび男性会員127名に「お弁当に何が入っていると嬉しいですか」と聞いたところ、おにぎり(71.7%)、から揚げ(58.3%)、卵焼き(52.0%)という結果でした。このような結果から、男性はやはり、お弁当では定番メニューを好む傾向にあることがわかりました。

ぐるなびでは、アウトドアでお花見を楽しむ方に美味しいお惣菜やお弁当を、ぐるなび内で展開するECサイト「ぐるなび食市場」(<http://shop.gnavi.co.jp/>)で購入していただくことができます。また、「ぐるなびデリバリー」(<http://delivery.gnavi.co.jp/>)で注文してその場でお弁当などを受け取ることもできます。さらに「ぐるなび」では、「桜を鑑賞しながら美味しい食事ができるお店」を紹介する「サクラ・お花見特集」(<http://special.gnavi.co.jp/search/search.php?zn=110&thm=0603201&sm=1&tp=txt>)を関東版・関西版で展開しています。また、「ぐるなびレシピ」(<http://recipe.gnavi.co.jp/season/0603/index.htm>)では、シェフが提案するお花見料理のレシピを紹介しています。

()ぐるなび会員……登録することにより「ぐるなび」をより便利にかつお得にご利用いただける会員サービス。

会員登録数395万人(2006年1月末現在)。登録料・年会費無料。

【調査概要】

調査期間:2006年3月3日(金)～同年3月6日(月)の計4日間

調査手法:インターネット調査

対象者:全国のぐるなび会員295人(20代～40代)に対して実施。有効回答数は294人

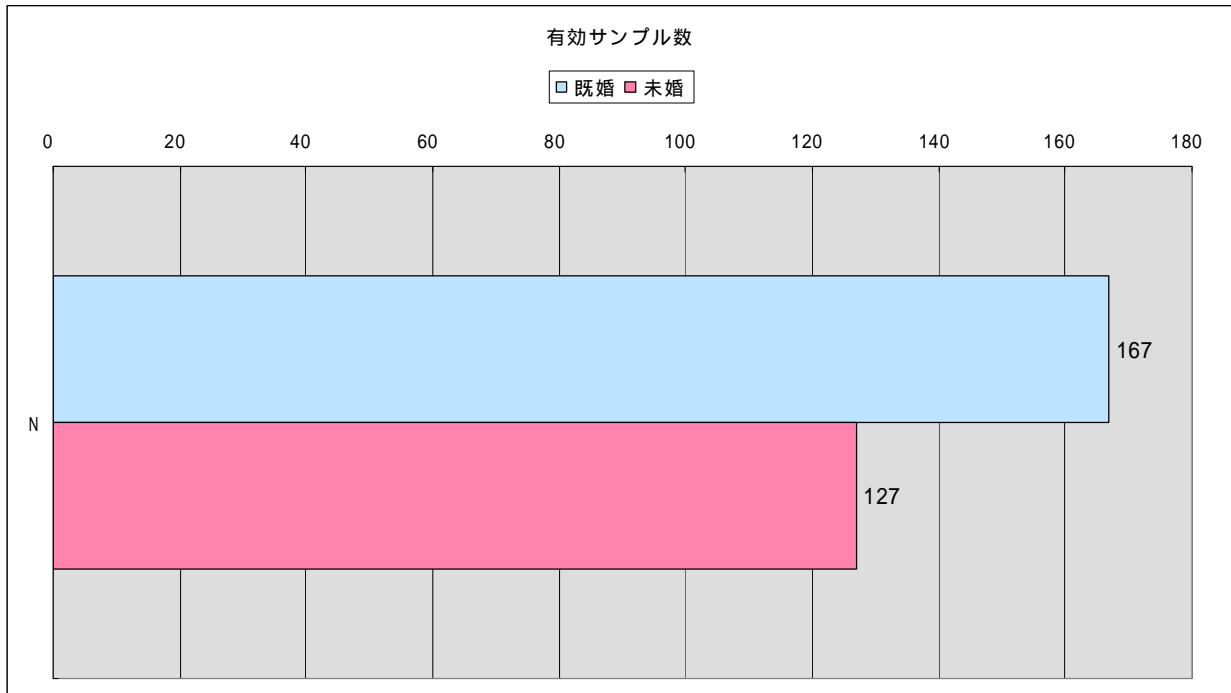
<未婚者・既婚者>

未婚者	既婚者	全体
127人(43.2%)	167人(56.8%)	294人(100.0%)

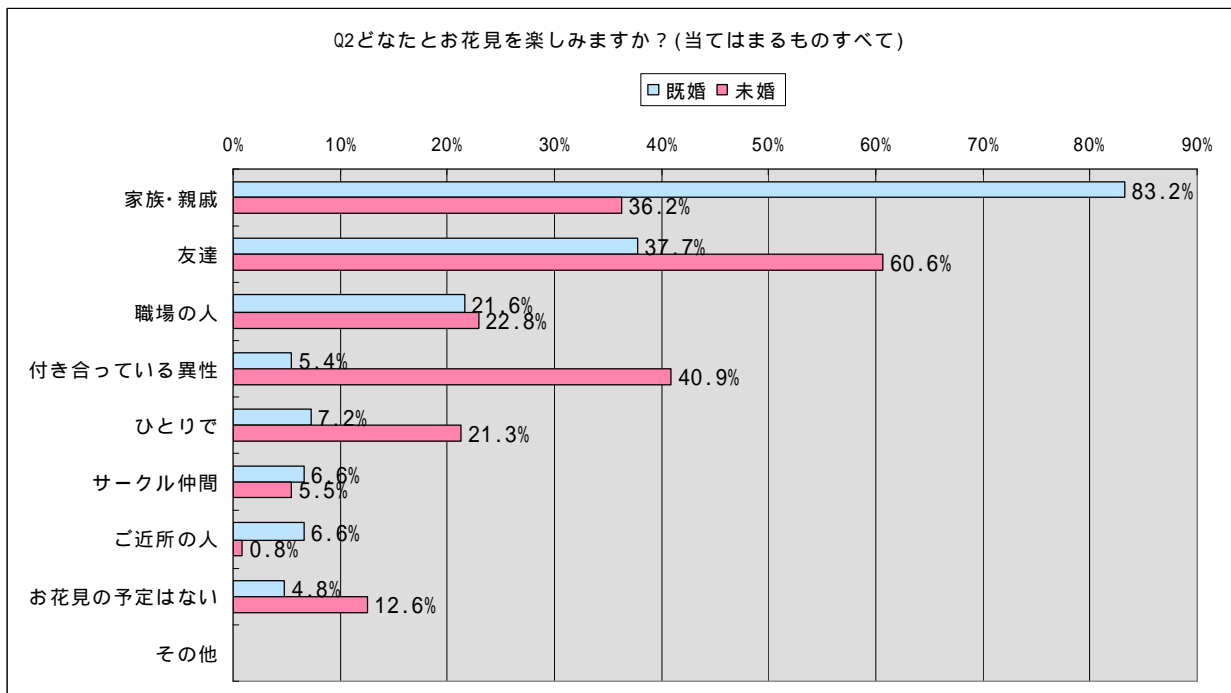
<男性・女性>

男性	女性	全体
127人(43.2%)	167人(56.8%)	294人(100.0%)

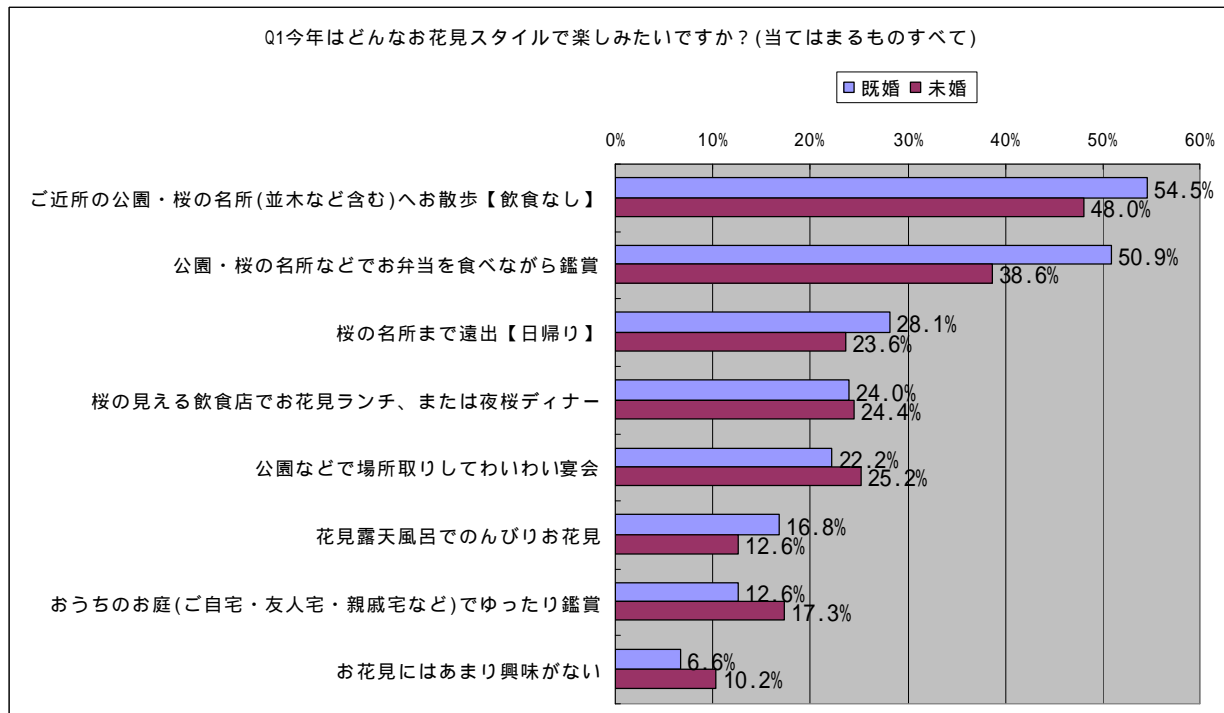
【グラフ1】未婚者、既婚者数



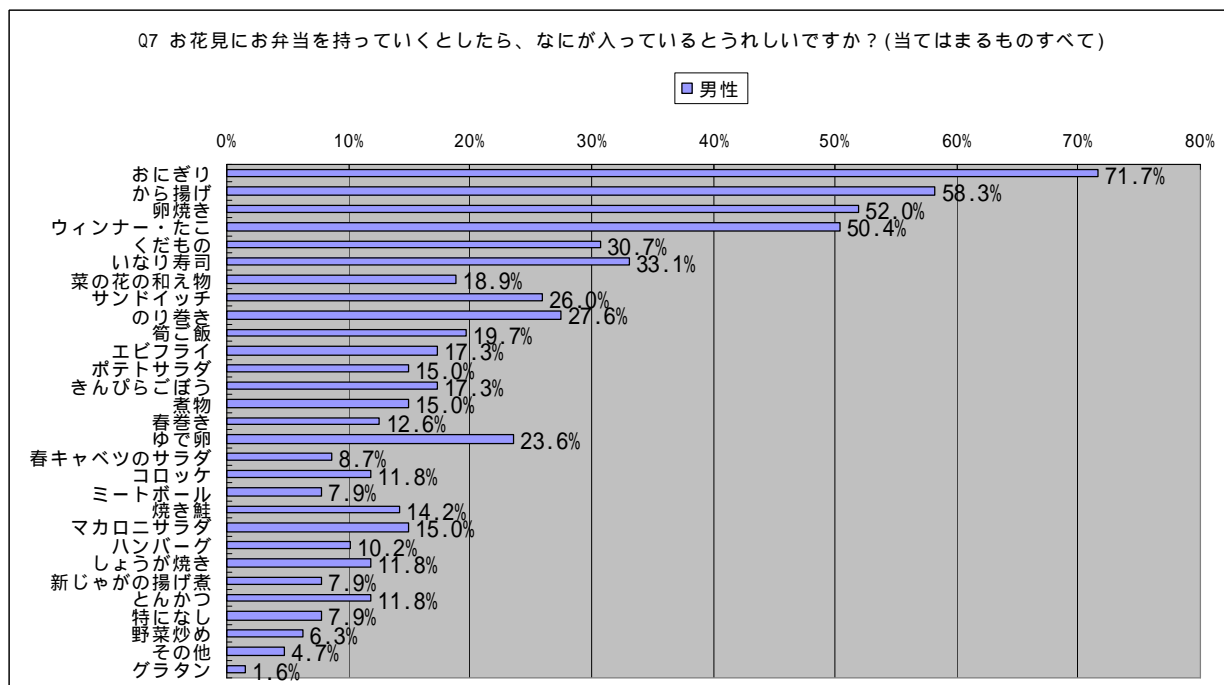
【グラフ2】どなたとお花見を楽しみますか？



【グラフ3】今年はどうなお花見スタイルで楽しみたいですか？



【グラフ4】お花見にお弁当を持っていくとしたら、何が入っていると嬉しいですか？



本件に関するお問合せ

株式会社ぐるなび 広報 若林・田中

TEL:03-3215-8818 FAX:03-3215-8820 Email:pr@gnavi.co.jp