



2010年7月26日(月)  
株式会社ぐるなび  
(コード番号 2440 東証第一部)

渋谷周辺の飲食店情報が満載!

## JR渋谷駅に飲食店検索機能搭載の デジタルサイネージを設置

2010年7月26日(月)から

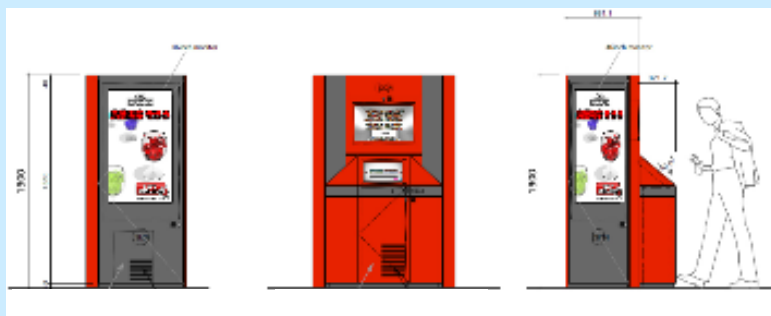
飲食店情報検索サイト「ぐるなび」を運営する株式会社ぐるなび(東京都千代田区、代表取締役社長:久保征一郎、以下、ぐるなび)は、JR渋谷駅外回りホーム上にケータイと連動したマルチファンクションレストランデジタルサイネージ(※)「ぐるなびボード」を7月26日(月)より設置いたします。

◇  
ぐるなびボードは、大型の液晶ディスプレイ2面とタッチパネルを搭載したデジタルサイネージで、駅利用者へ「食」に関するエンターテインメント性の高いコンテンツを提供いたします。

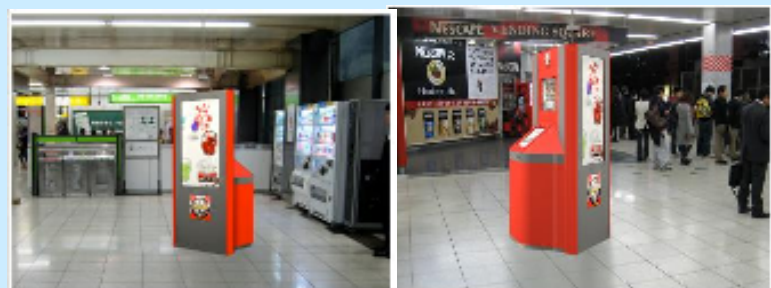
◇  
ぐるなびは、株式会社エヌ・ティ・ティ・ドコモ、株式会社エヌケービー等とともに、ケータイと連動したデジタルサイネージの展開など、新しい情報コンテンツの仕組みを検討してまいります。

### 「ぐるなびボード」概要

#### ▼筐体イメージ



#### ▼設置イメージ



#### 【設置日程】

2010年7月26日(月)

#### 【サービス機能概要】

- ・キーワードランキング機能  
ぐるなびのページビューに基づいたキーワードランキングを表示します。
- ・ぐるなび時計機能  
現在の時刻をアニメーションに載せて表示します。
- ・ぐるなび占い機能  
星座ごとにラッキーメニューを表示します。
- ・ぐるなびつぶやき機能  
Twitterの投稿システムを利用しながら渋谷周辺の飲食店情報の「つぶやき」をマップ上に表示します。

(※)マルチファンクションレストランデジタルサイネージ…タッチパネルでレストランの検索が可能なディスプレイ付デジタルサイネージ

<本件に関するお問い合わせ>

株式会社ぐるなび  
総合政策室 広報:栗田、我妻  
TEL:03-3215-8818 FAX:03-3215-8810  
MAIL:pr@gnavi.co.jp